



The professional choice

VEILIGHEID EN BESCHERMING IN DE
PRODUCTIE
EN
OPSLAGLOGISTIEK



ECONFENCE®
protection · german made

BASIC LINE **VALBEVEILIGING**





GEGARANDEERDE VEILIGHEID AF FABRIEK:

- ⊙ DGUV-TEST - TYPE-GETEST
- ⊙ CONFORM MRL 2006/42/EG + DIN EN ISO 14122-3
- ⊙ EG-VERKLARING VAN OVEREENSTEMMING
- ⊙ CE-MARKERING
- ⊙ GEBRUIKSAANWIJZING



BASIC LINE VALBEVEILIGING

// PAGINA 03
// PAGINA 04-11
// PAGINA 12
// PAGINA 13
// PAGINA 14-15

BEOOGD GEBRUIK
DETAILS EN BESTELNUMMERS
SERVICE
PLANNING VAN EEN VALBEVEILIGINGSSYSTEEM
ACCESSOIRES

VOOR JOU GEGARANDEERD

ZUINIG, AANTREKKELIJK EN STABIEL.



Beoogd gebruik:

Het BASIC LINE Safety Fence System is bedoeld voor gebruik als vaste scheidingswand om te voorkomen dat mensen gevaarlijke punten bereiken en als bescherming tegen onopzettelijke valpartijen, bijvoorbeeld op podia, platforms of looppaden van vaste toegangspunten tot machines.

Het modulaire systeem in frameloze uitvoering omvat standaard rastelementen en palen. Flexibele rastersnedes en inkepingen zijn nog steeds mogelijk op de bouwplaats.

CONFORM MRL 2006/42/EG + DIN EN ISO 14122-3*

* Ons bedrijf is gecertificeerd volgens DIN EN 1090.

HET LEVERINGSPROGRAMMA:

Hoogte van het systeem:
2000 mm

Element nuttige lengte:
2000 mm

Speciale bodemvrijheid:
8 mm

Oppervlakte afwerking:
Verfijning van zink

RASTERSNEDES, FLEXIBEL + SNEL.
DIRECT TER PLAATSE!



GEGARANDEERD
SNEL
ASSEMBLAGE!

BASIC LINE VALBEVEILIGING

DETAILS EN BESTELNUMMERS

Veiligheidsafstand
van de bron van het gevaar

→ zie blz. 13



Element nuttige lengte

↑ 2000 mm → 2000 mm

Standaard post

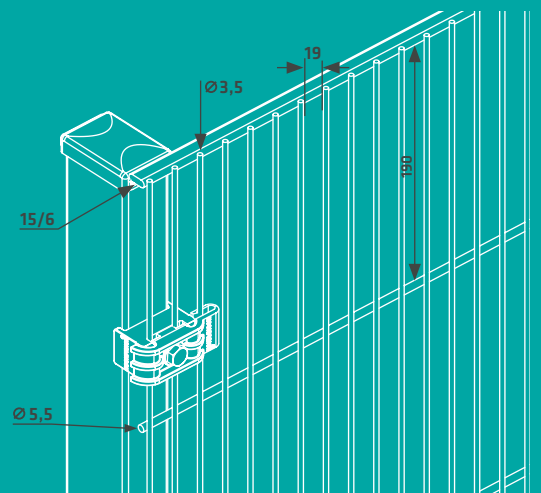
Rechthoekige stalen buizen met gelaste bodemplaat incl. bevestigingsset (paalkap, slagroosterhouder, kunststof klemmelement met stalen schroef).
Profiel: breedte x diepte 40 x 60 mm

Rasterelementen

Horizontale ronde draden 5,5 mm of plat staal 15/6 mm aan één zijde, verticale draden 3,5 mm, gepuntlast, thermisch verzinkt volgens DIN EN ISO 1461

Maaswijdte

Afstand tussen de horizontale draden 190 mm, standaardafstand tussen de verticale draden 19 mm. Dit resulteert in een maaswijdte van 19 x 190 mm.



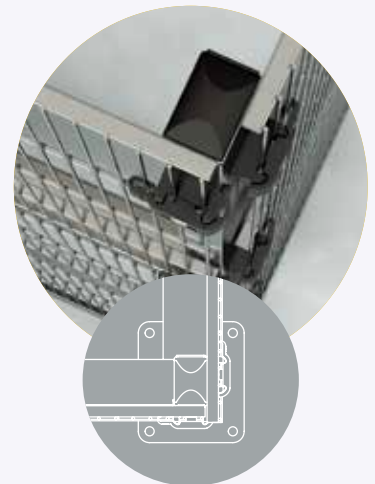
Rij post
Binnenhoekse variant



Rij, midden,
Einde bericht



Universele hoekpaal
Buitenhoekvariant





CAPTIVE FASTENERS



STERKE DWARSBALK



STABIELE VOETSTEUN



MONTAGE OP BETONNEN VLOER



MONTAGE OP SPANPLAAT

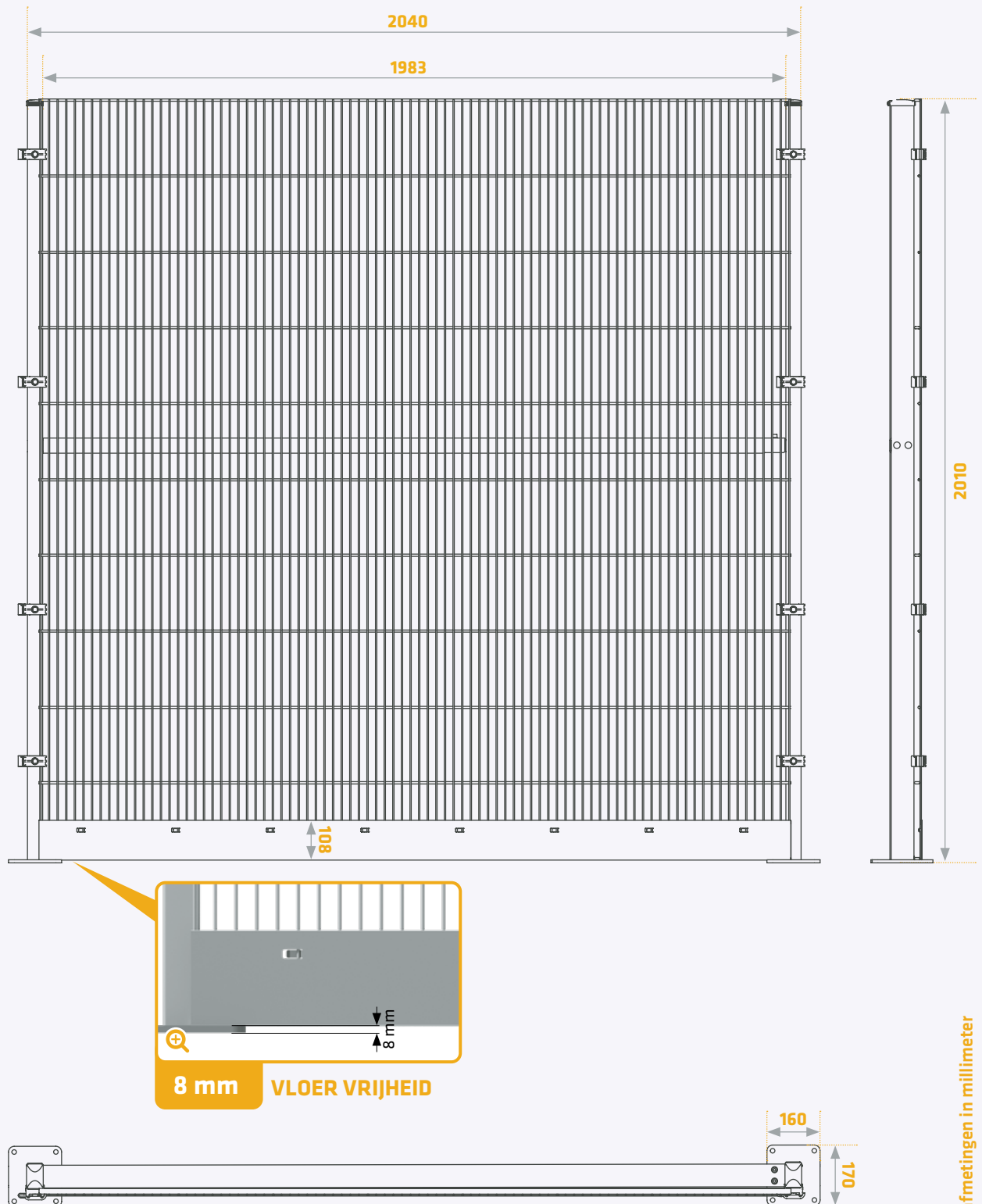


MONTAGE OP ROOSTER

BASIC LINE VALBEVEILIGING

ECONFENCE®
protection · german made

DETAILS EN BESTELNUMMERS



RASTERELEMENT MET SCHOPPLAAT // BESTELNUMMER



↑ 2000 mm

| Aanwijzing | Bestelnr. | Versie | Afmetingen (BxH) in mm | Montagehoogte in mm |
|------------------------------|------------------|---------------------|---------------------------|------------------------|
| Rasterelement met schopplaat | B20020019-VZ-S10 | Verfijning van zink | 1983 x 2006 | 2014 |

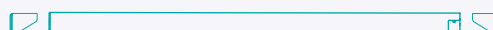
PFOSTS // BESTELNUMMERN



↑ 2000 mm

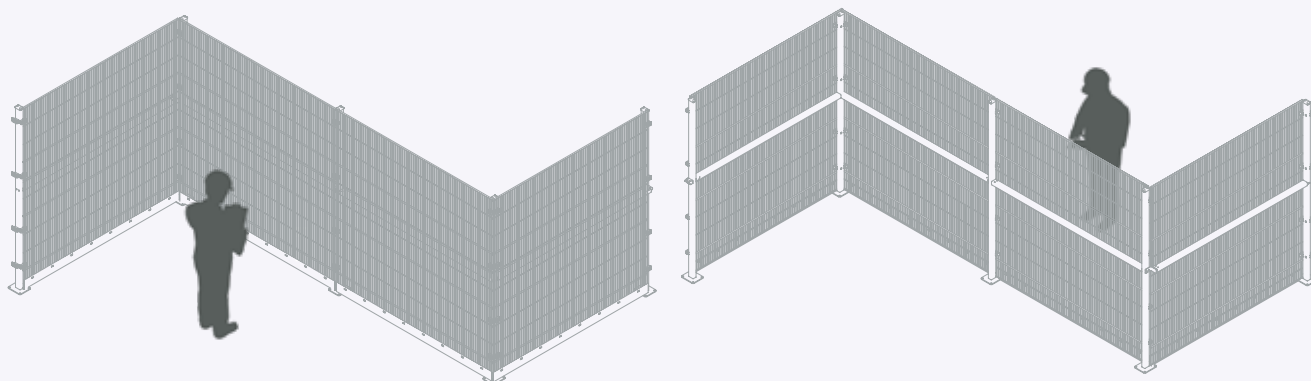
| Aanwijzing | Bestelnr. | Versie | Afmetingen (TxBxH) in mm | Montagehoogte in mm |
|---------------------|------------------|---------------------|-----------------------------|------------------------|
| Rij post | BRP2000-VZ-S10 | Verfijning van zink | 60 x 40 x 2010 | 2010 |
| Universele hoekpaal | BEPLR2000-VZ-S10 | Verfijning van zink | 60 x 40 x 2010 | 2010 |

CROSSRAVERSE MET SPANTHOUDERS // BESTELNUMMER



↑ 2000 mm

| Aanwijzing | Bestelnr. | Versie | Afmetingen (TxBxH) in mm | Montagehoogte in mm |
|--------------------------------|-----------|---------------------|-----------------------------|------------------------|
| Dwarsbalk met dwarsbalkhouders | TSM-10250 | Verfijning van zink | 60 x 40 x 1957 | 1120 |



Onder voorbehoud van technische wijzigingen.

Andere breedtes en hoogtes evenals gepoedercoate versies/designs op aanvraag.: Fon: 0049 - (0) 5223-79 19 95 -0 | Fax: 0049 - (0) 5223-79 19 95 - 90

BASIC LINE VALBEVEILIGING

1-VLEUGELIGE DRAAIDEUR // BESTELNUMMERS

Veiligheidsafstand
van de bron van het gevaar

→ zie blz. 13



Hoogte draaideur: 2147 mm
(Frame 2000 mm)

Deur met zijhek QR 40



DEURDRANGER



INDIVIDUELE OPENINGSRICHTING
voor DIN links/rechts montage



ANTI-TAMPER BESCHERMING



LAGE BODEMVRIJHEID






GEGARANDEERDE VEILIGHEID AF FABRIEK:

- ✔ DGVU-TEST - TYPE-GETEST
- ✔ VOLDOET AAN MRL 2006/42/EG
- ✔ EG-VERKLARING VAN OVEREENSTEMMING
- ✔ CE-MARKERING
- ✔ GEBRUIKSAANWIJZING



Knop buiten en binnen, doorvalbeveiliging, openen van buiten alleen met sleutel.

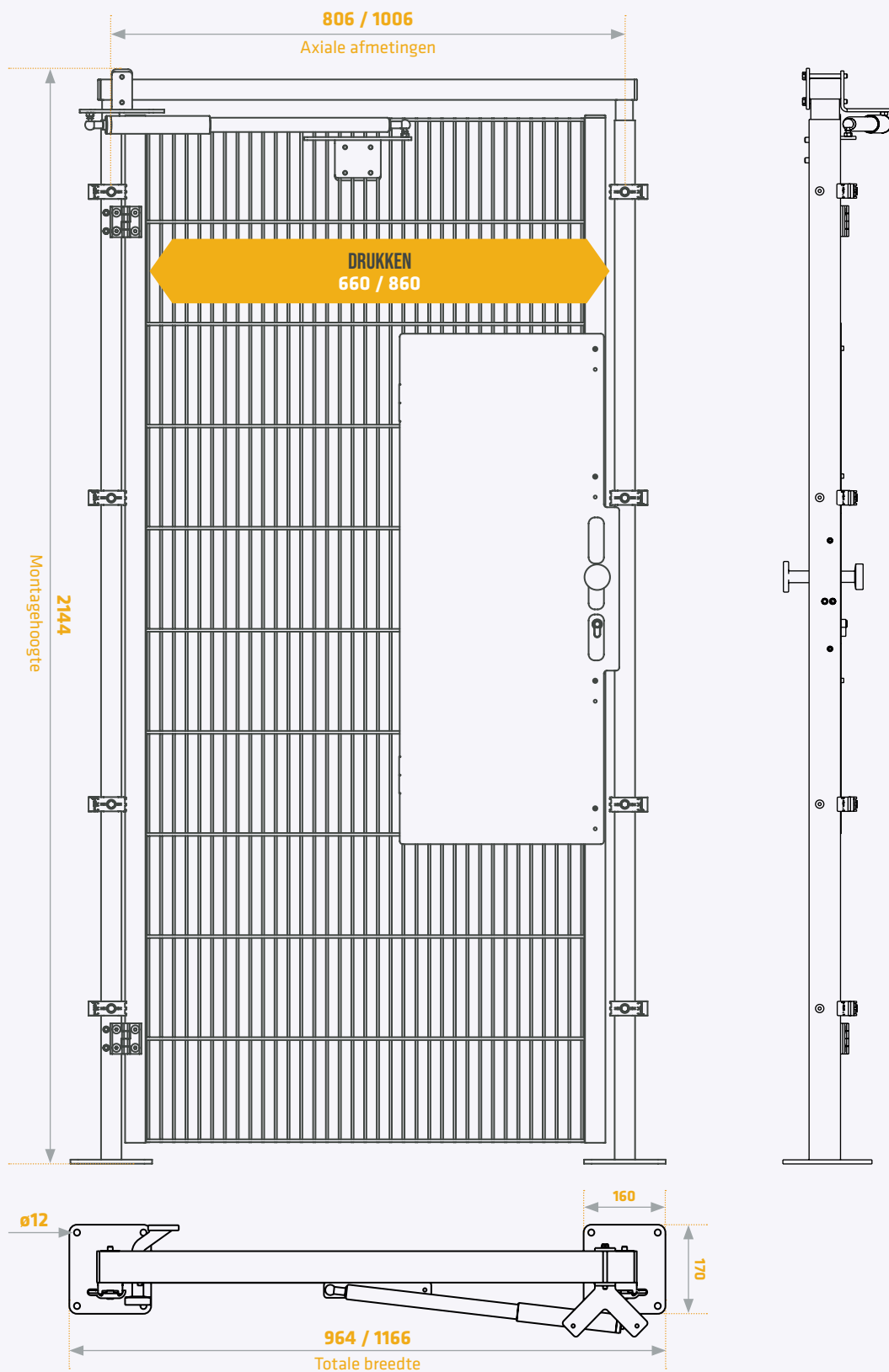
 Opening van binnenuit zonder sleutel (ontsnappingsbeveiliging).

Universeel ontwerp voor links/rechts DIN-montage

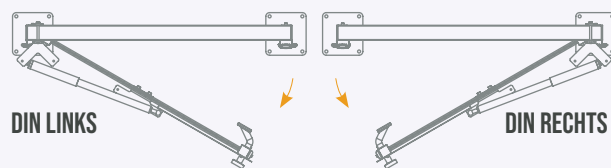
BASIC LINE VALBEVEILIGING


1-VLEUGELIGE DRAAIDEUR TS01 // DETAILS EN BESTELNUMMERS

ECONFENCE®
protection · german made

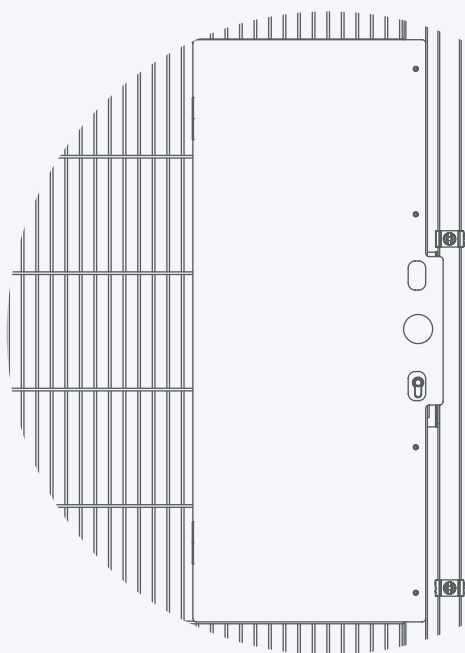


UNIVERSEEL 1 WINGED DRIEDOOR // BESTELNUMMERS



 Hoogte van het systeem 2000 mm

| Aanwijzing | Bestelnr. | Versie | Breedte (asafmeting) in mm | Montagehoogte in mm |
|--|---------------------|---------------------|-------------------------------|------------------------|
| 1-vleugelige draaideur DIN links/rechts | BTLR20008019-VZ-S10 | Verfijning van zink | 806 | 2144 |
| 1-vleugelige draaideur DIN links/rechts | BTLR20010019-VZ-S10 | Verfijning van zink | 1006 | 2144 |



VARIANT TS01

voor gebruik als scheidingsbeveiliging zonder vergrendeling, kan worden gebruikt als onderhoudstoegang.

ONZE UITGEBREIDE DIENSTEN ZIJN DE BASIS UW SUCCES.



Persoonlijke en snelle afhandeling vanaf de eerste aanvraag tot en met de aanvaarding.

Tegenwoordig is service vaak een veelgebruikte term die niet altijd doet wat hij belooft. Wij zien onszelf als verantwoordelijk en voelen ons hiertoe verplicht in elke fase van uw bestelling. Dit gaat van persoonlijk en uitgebreid advies en behoefteanalyse tot planning, productie en service na verkoop, zelfs na vele jaren. Dit is de basis van ons werk en klanten vertrouwen er al meer dan drie decennia op.



2/3D PLANNINGSGEGEVENS

Wij leveren u alle benodigde CAD-bestanden voor ontwerp en planning.



CAD-PLANNING

Wij plannen en tekenen graag een complete beschermende omheining en sturen deze naar u toe voor verdere bespreking of goedkeuring van de productie.

PLANNING VAN EEN GEBIEDSBESCHERMING

Het BASIC LINE Safety Fence System is bedoeld voor gebruik als vaste scheidingswand om te voorkomen dat mensen gevaarlijke punten bereiken en als bescherming tegen onopzettelijke valpartijen, bijvoorbeeld op podia, platforms of looppaden van vaste toegangspunten tot machines.

Voor het plannen van een gebiedsbescherming is een passende risicoanalyse vereist. Er moet rekening worden gehouden met de volgende normen:

DIN EN ISO 12100

Veiligheid van machines

DIN EN ISO 13857

Veiligheidsafstanden tegen het bereiken van gevaarlijke punten met de bovenste en onderste ledematen

DIN EN ISO 14120

Veiligheid

DIN EN ISO 14119

Vergrendelinrichtingen in combinatie met afschermingen

DIN EN ISO 14122-3

Vaste toegang tot mechanische apparatuur

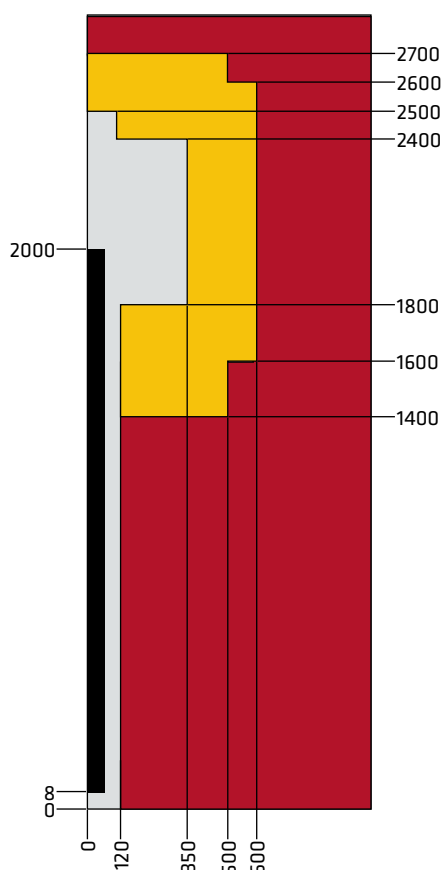
Analyse van het risicogebied

De veiligheidsafstand van het hekwerk wordt bepaald volgens de desbetreffende DIN EN. Daartoe moet een plattegrond van de machine of installatie worden opgesteld.

Risicoanalyse en -beoordeling

De risicoanalyse moet door de klant worden uitgevoerd en geëvalueerd overeenkomstig de relevante of geharmoniseerde normen om de vereiste maaswijdte, de hoogte van het rooster, de bodemvrijheid, de afstand tot de gevarenzone en het gebruik te bepalen.

VEILIGHEIDSAFSTANDEN VOLGENS DIN EN ISO 13857



Opmerking:

Wanneer er gevaar voor uitglijden of verkeerd gebruik bestaat, kan de toepassing van de veiligheidsafstanden tegen vrije toegang met de onderste ledematen volgens DIN EN ISO 13857, bijlage B, ongeschikt zijn. In dergelijke gevallen moeten de veiligheidsafstanden worden bepaald overeenkomstig de

In dergelijke gevallen moeten de veiligheidsafstanden door de installa-

Laag risico

Hoog risico



BASIC LINE VALBEVEILIGING
PULL-OUT / ACCESSOIRES EN TOESLAGEN

| Bestelnr. | Aanwijzing | Fig. |
|-----------|---|------|
| ZB31004 | Klemelement, zwarte kunststof, klembereik 4 mm, met voorgesmonteerde zelftappende schroef ST 8x40 mm | 1 |
| ZB21008 | Roosterhouder rijpaal (inrijversie), zwart kunststof, voor paalprofiel 60x40x2 mm | 2 |
| ZB21012 | Rasterhouder hoekpaal (inklopbare versie), zwart kunststof, voor paalprofiel 60x40x2 mm | 3 |
| TSM-10061 | Montageset tegenplaat 1 x plaat TSB-10377 4 x Wasmachine DIN 125 A 10,5 4 x Moeder DIN 934-8,8-M10 4 x Schroef DIN 933-8,8-M10x75 | 4 |
| TSM-10059 | Montage set truss houder 2 x Truss houder TSM-10050 6 x Wasmachine DIN 125 A 8,4 6 x Schroef DIN 912 - M8x20 | 5 |
| TSM-10060 | Montageset montagehoek binnenhoek 1 x Hoekverbinding TSM-10052 2 x Wasmachine DIN 125 A 8,4 2 x Schroef DIN 912 - M8x20 | 6 |
| ZB10075 | Slagdoorn voor slagplaathouder | 7 |
| ZB40005 | Roosterinlaten en -uitlaten op maat of volgens tekening van de klant | |
| ZB40020 | Planning / constructie van een beschermend omheinings-systeem met bijbehorende onderdelen met CAD, in 2 of 3D, met installatieplan en markering van de onderdelen. | |
| | Onder voorbehoud van technische wijzigingen. | |

Fig. 1



Fig. 2

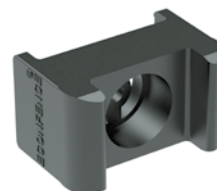


Fig. 3

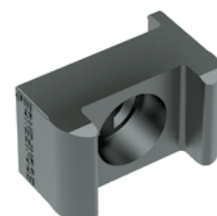


Fig. 4

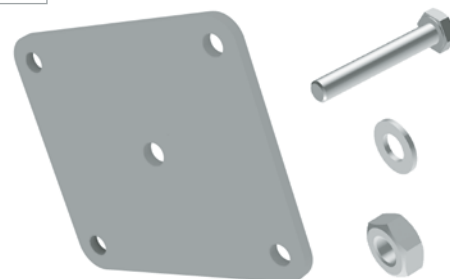


Fig. 5



Fig. 6

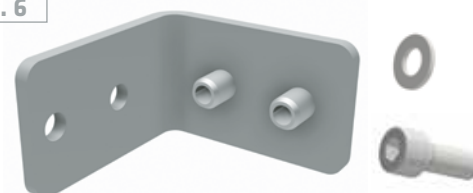


Fig. 7



Onder voorbehoud van technische wijzigingen.

Andere breedtes en hoogtes op aanvraag: Fon: 0049 - (0) 5223-79 19 95 - 0 | Fax: 0049 - (0) 5223-79 19 95 - 90



The professional choice

TIEMANN

Schutz-Systeme GmbH
Lübbecker Straße 16
32257 Bünde | Germany
T+49 (0)5223 791995-0
F+49 (0)5223 791995-90
info@econference.com
www.econference.com



GEGARANDEERDE VEILIGHEID AF FABRIEK:

- ✔ DGVV-TEST - TYPE-GETEST
- ✔ CONFORM MRL 2006/42/EG + DIN EN ISO 14122-3
- ✔ EG-VERKLARING VAN OVEREENSTEMMING
- ✔ CE-MARKERING
- ✔ GEBRUIKSAANWIJZING

